

Anmeldung

Für eine verbindliche Anmeldung senden Sie bitte eine E-Mail an:

neurophysiologiepraxis@online.de

Bitte geben Sie folgende Daten an:

EEG Workshop 09./10.05.2025

Name, Vorname

Rechnungsanschrift

E-Mail

Mit der Anmeldung erklären Sie Ihr Einverständnis, dass die praktischen Übungen (Haube setzen / EEG) unter den Kursteilnehmern stattfinden.

Kursgebühr

180 € (inkl. Handout, Getränke und Snacks in den Pausen)

Bitte überweisen Sie nach bestätigter Anmeldung und Rechnungserhalt die Kursgebühr. Erst mit Überweisung der Kursgebühr ist der Kursplatz zugesichert.

Abmeldung: Die Stornierung bis 3 Wochen vor dem Workshop ist kostenlos danach wird 50% der Gebühr fällig. Erfolgt eine Abmeldung erst in der Woche vor dem Workshop oder gar nicht, wird die gesamte Gebühr berechnet.

Da die Teilnehmerzahl auf 12 Personen begrenzt ist, bitte ich um eine rasche Anmeldung.

Veranstaltungsort

Praxis für neurophysiologische Diagnostik
Simone Hübscher
Hauptstraße 76, Portal 1, 3.OG
12159 Berlin

Anfahrt

Mit der BVG:

S/U-Innsbrucker Platz (S41, S42, S46, U4) 650m Fußweg

S-Friedenau (S1) 600m Fußweg

U-Friedrich-Wilhelmplatz (U9) 750m Fußweg

Bus Hähnelstraße (M48, M85) 200m Fußweg

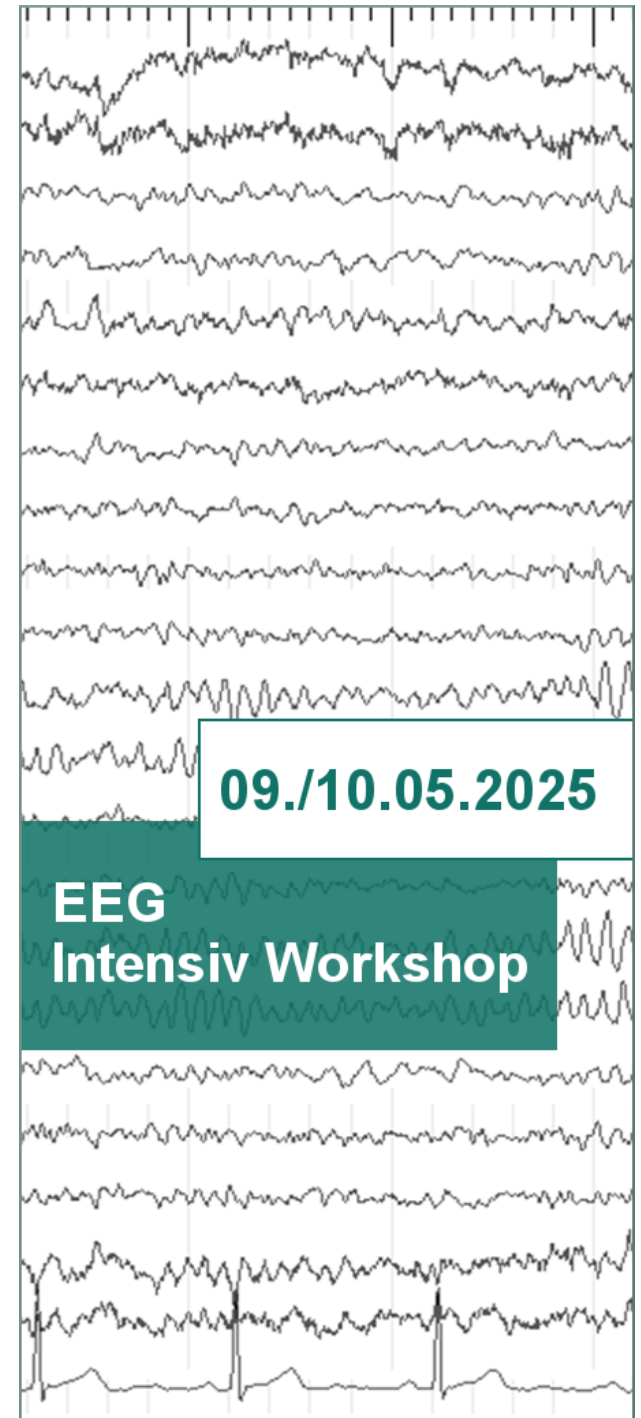
Bus Rathaus Friedenau (M48, M85) 200m Fußweg

Mit dem Auto:

Autobahn 100, Ausfahrt Innsbrucker Platz



■ Parkzone: Mo–Fr von 9–20 Uhr, Sa von 9–18 Uhr · 0,50 € / Viertelstunde



Elektroencephalographie (EEG) Intensiv Workshop

Liebe Interessierte,

dieser Workshop richtet sich an MTA, MFA, Arzthelferinnen und Ärzte.

Der Schwerpunkt des Workshops liegt in der praktischen Durchführung der Elektroencephalographie. Nach dem Motto „Learning by doing“ wird in kleinen Gruppen an zwei Geräten geübt.

Das Ziel des Workshops ist es, die Technik des EEGs zu erlernen, bzw. die eigenen Fertigkeiten zu verbessern, sowie das Erkennen und Beheben von Artefakten. Im theoretischen Teil geht es um die Beurteilung des normalen EEGs und grundlegende pathologische EEG-Muster.

Für die gegenseitigen Messungen stehen ein DMS-System von der Firma Nihon Kohden und ein Gerät der Esumedics GmbH zur Verfügung.

Ich freue mich auf Ihr Kommen

Simone Hübscher

Selbständige MTA-F

Weitere Workshops finden Sie unter:

www.nervenuntersuchung.de/termine.php

Programm Freitag, den 09.05.2025

9:30-10:15 Uhr

Begrüßung

Theorie

- Grundlagen des EEG
- Elektroden Exkurs
- 10-20-System
- Elektrodenbezeichnungen

10:15-12:00 Uhr

- Haube setzen für alle nach dem 10-20 System

13:00-14:30 Uhr

Theorie

- Verschaltungen (Ableitprogramme)
- Ablauf EEG
- Provokationsmethoden
- Artefakte/Artefaktbehebung
- Nachbereitung

15:00-17:00 Uhr

Die komplette EEG-Ableitung

- Vorbereitung des Patienten
- Haube setzen
- Ableitung mit Provokation
- Nachbereitung

Programm Samstag, den 10.05.2025

9:30-10:15 Uhr

Theorie

- das normale EEG
- Frequenzen
- Amplituden
- physiologische Graphoelemente

10:15-12:00 Uhr

EEG- Ableitungen

13:00-15:00 Uhr

EEG-Ableitungen

15:30-17:00 Uhr

Theorie

- pathologische Graphoelemente
- Was tun bei einem Anfall?
- Lösen von Alltagsproblemen
- offene Fragen

Ich bedanke mich für die Unterstützung und die Bereitstellung des Zubehörs bei der H + H Medizinprodukte GbR

OneStep[®]
H & H MEDIZINPRODUKTE GbR

und für die Unterstützung und Gerätestellung bei der Esumedics GmbH

esumedics[®]